



## GÎTE WELLNESS CHEZ LÉON - ALLEREY-SUR-SAÔNE - SAÔNE DOUBS BRESSE

### GÎTE WELLNESS CHEZ LÉON - ALLEREY-SUR-SAÔNE

Location de vacances pour 12 personnes à Allerey-Sur-  
Saône - Saône Doubs Bresse

<https://wellness-chez-leon.fr>

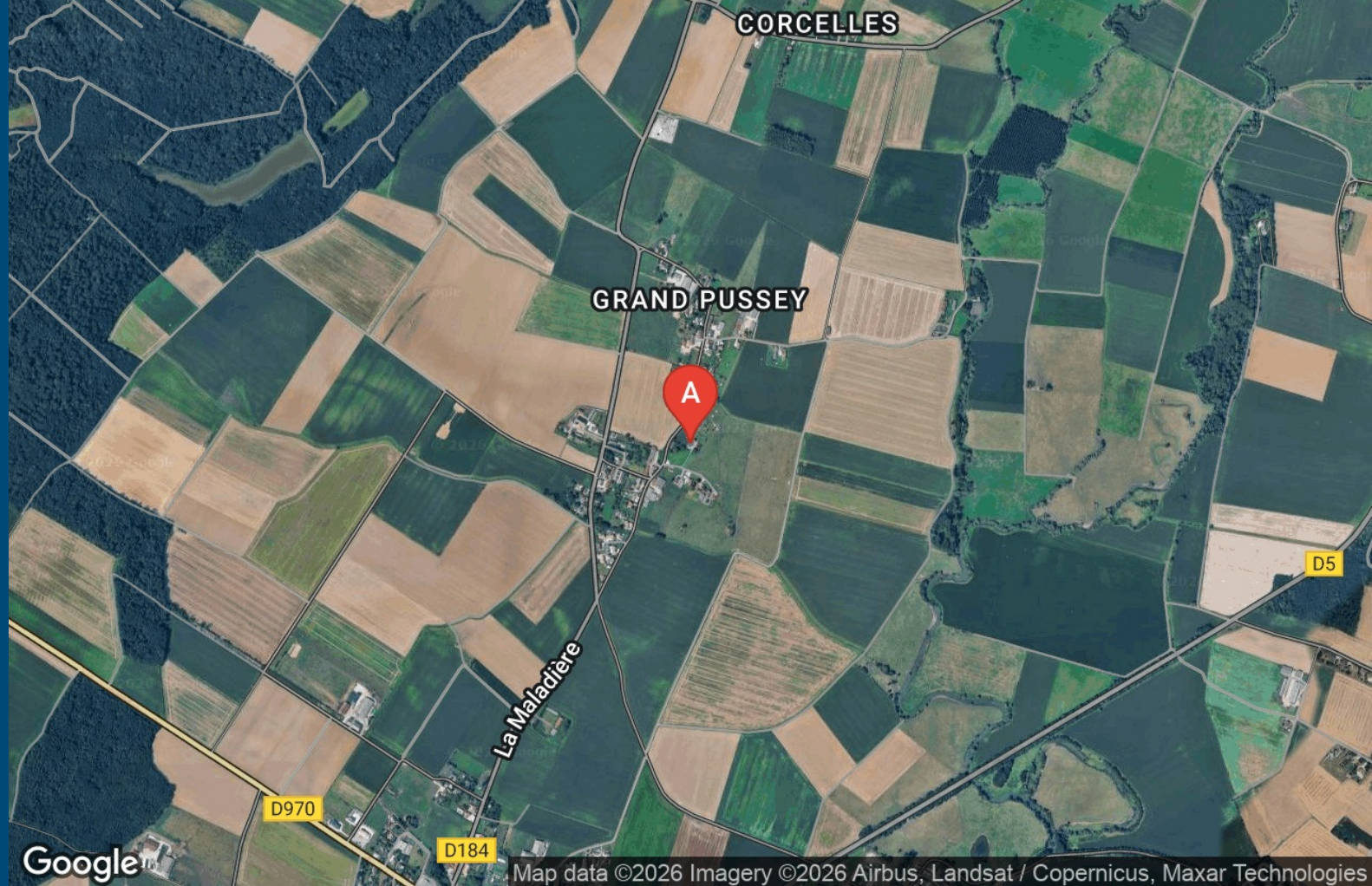




Léon LEROY

☎ 06 22 75 82 32

**A** Gîte Wellness Chez Léon - Allerey-Sur-Saone : 1A Rue du Paquier 71350 ALLEREY-SUR-SAONE







## Gîte Wellness Chez Léon - Allerey-Sur-Saone



Maison



12

personnes



2

chambres



120

m2

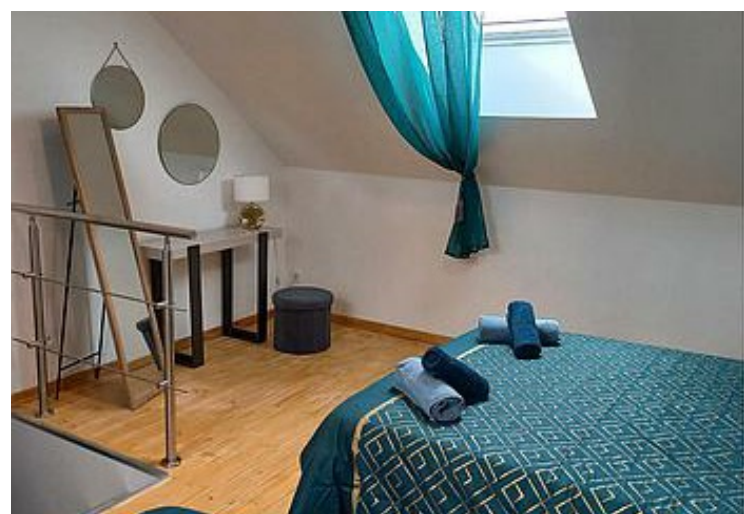
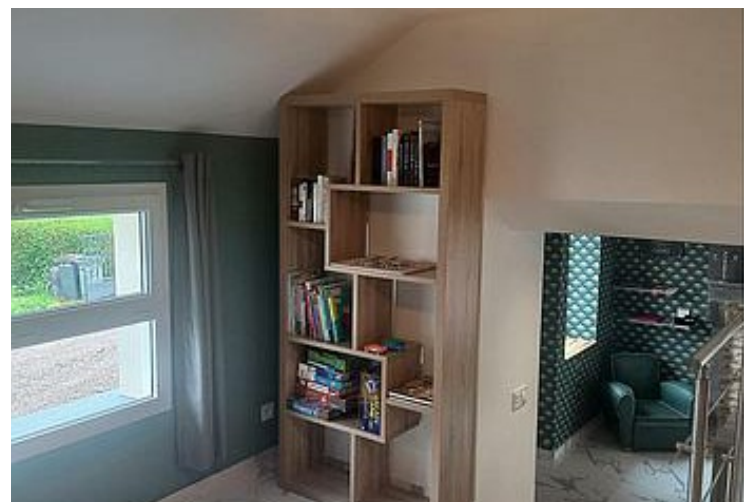
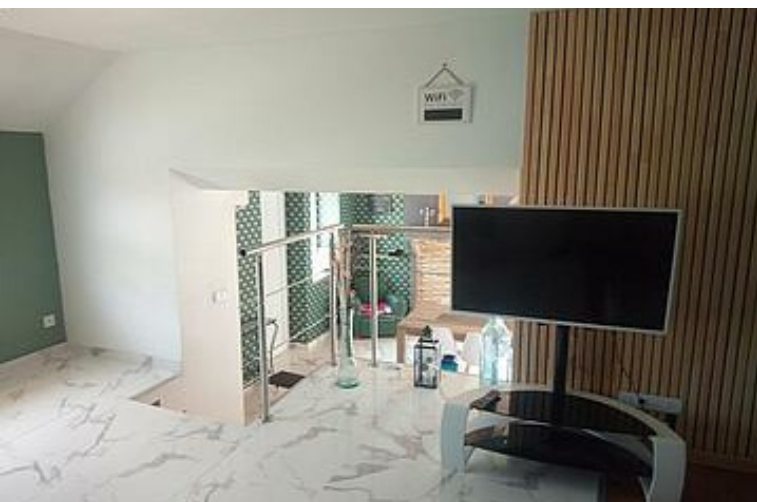
Le gîte Wellness Chez Léon peut accueillir 12 personnes (4 lits doubles), et 4 supplémentaires (canapés convertibles). A proximité de Beaune, Chalon-sur-Saône et Verdun-sur-Doubs, le gîte Wellness Chez Léon est propice à un séjour entre amis ou en famille. Vous apprécierez l'espace détente du gîte qui se compose d'un jacuzzi (serviettes de bain et peignoir compris dans la location). Des massages bien-être sont proposés sur réservation. Possibilité de balades à vélo (voie verte à 3km) le long de la Saône, balade en bateau sur Chalon sur Saône, visite des hospices de Beaune, route des vins...

Google

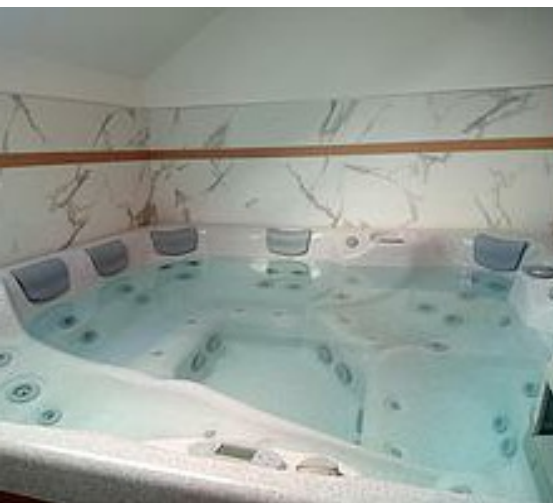


[Lire les avis](#)









**Instant d'Évasion**

*Vous propose ses prestations :*

- "Massages bien-être"

**Anne-Marie Humbert**

*Praticienne en Massages bien-être à domicile, gîtes, chambres d'hôtes, hôtels, entreprises & campings*

*- Praticienne Spa & Massages relaxants -*

*"Technique manuelle de bien-être et de lâcher-prise"*

**06 48 76 46 80**

[instantdeviationambv@gmail.com](mailto:instantdeviationambv@gmail.com)

2 Impasse du Presbytère  
73100 Saint-Martin-en-Gallinols

Un voyage vers votre bien-être

Massage Californien (Détente) : 1 heure / 90 euros  
 Massage Deep-Tissu (Tonique) : 1 heure / 90 euros  
 Massages Deep-Tissu ou Californien : 45 minutes / 75 euros  
 Massages Crâniens, dos ou plantaire : 30 minutes / 60 euros

Huiles au choix :  
 Huile Vanille  
 Huile Mandarine  
 Huile de Grenade (affermissant)  
 Huile de Calendula (peau sensible)  
 Huile Prodigieuse

Venez vous évader et vous relaxer, détente et bien-être au rendez-vous !

**"Pensez au bon cadeau"**

**06 48 76 46 80**

Non médical non thérapeutique  
 sans consommation sexuelle



# Pièces et équipements

<i>Chambres</i>	Chambre(s): 2 Lit(s): 4 dont lit(s) 1 pers.: 0 dont lit(s) 2 pers.: 4	
<i>Salle de bains / Salle d'eau</i>	Salle de bains avec douche Sèche cheveux	Salle de bains privée Sèche serviettes
<i>WC</i>	WC: 2 WC privés	
<i>Cuisine</i>	Cuisine américaine Appareil à fondue Combiné congélation Four Lave vaisselle	Plancha Appareil à raclette Congélateur Four à micro ondes Réfrigérateur
<i>Autres pièces</i>	Salon Terrasse	Séjour
<i>Media</i>	Câble / satellite Wifi	Télévision
<i>Autres équipements</i>	Lave linge privatif	Matériel de repassage
<i>Chauffage / AC</i>	Chauffage Climatisation	
<i>Bien être</i>	Spa / Jacuzzi	
<i>Exterieur</i>	Barbecue Jardin privé Terrain clos	Cour Salon de jardin
<i>Divers</i>	Des massages sont disponibles en option sur réservation. Instant Evasion : 06 48 76 46 80	

## Infos sur l'établissement



*Communs*

A proximité propriétaire  
Entrée indépendante  
Mitoyen propriétaire

Dans maison  
Habitation indépendante



*Activités*



*Réseaux*

Accès Internet



*Stationnement*

Parking

Parking privé



*Services*

Nettoyage / ménage



*Extérieurs*

Balançoire et toboggan, panier de basket. Boules de pétanque.

# A savoir : conditions de la location

Arrivée	Arrivée à partir de 16h. Aménagements des horaires à voir avec le propriétaire.		
Départ	Départ à 11h.		
Langue(s) parlée(s)	Français		
Annulation/Prépaiement/Dépôt de garantie	Emprunte bancaire de 300€ à l'arrivée.		
Moyens de paiement	Cartes de paiement	Espèces	Virement bancaire
Ménage			
Draps et Linge de maison	Draps et/ou linge compris		
Enfants et lits d'appoints	Lit bébé		
Animaux domestiques	Les animaux ne sont pas admis.		

## Tarifs (au 22/01/26)

Gîte Wellness Chez Léon - Allerey-Sur-Saone

Tarifs pour 5 personnes - 2 nuits en semaine : 450€ - Tarifs pour 8 personnes (2 nuits) : 650€. Au delà de 8 personnes : 30€ par personne

Tarifs en €:	Tarif 1 nuit en semaine (L, M, M, J, D)	Tarif 1 nuit en weekend (V ou S)	Tarif 2 nuits weekend (V+S)	Tarif 7 nuits semaine
--------------	--	-------------------------------------	--------------------------------	-----------------------

Aucun tarif renseigné (contactez le propriétaire)

# Mes recommandations

Le magazine Saône Doubs Bresse

Toutes les activités

OFFICE DE TOURISME SAÔNE DOUBS BRESSE  
[WWW.SAONEDOUBSBRESSETOURISME.FR](http://WWW.SAONEDOUBSBRESSETOURISME.FR)



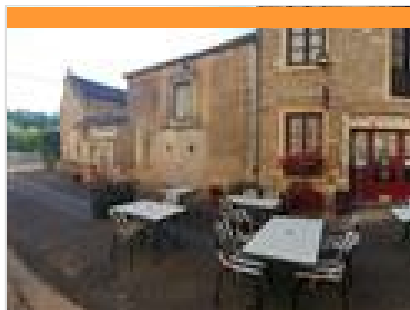
## Guinguette La Plage

Quai du Doubs Prolongé

2.7 km  
📍 VERDUN-CIEL



En bord de Saône, à proximité du camping et avec accès à la piscine de Verdun-Ciel, la Guinguette La Plage vous propose une restauration rapide dans un charmant coin de verdure. Un endroit apprécié pour les petites faims où sont servis hot-dogs, paninis, frites, gaufres ou encore une multitude de glaces aux parfums et aux couleurs estivales.



## Le Caveau

☎ 03 85 91 82 50#06 08 06 54 34  
8 rue Marguerite de Busseuil  
💻 <https://www.lecaveaudeverdun.fr/>

3.4 km  
📍 VERDUN-CIEL



C'est dans une ambiance familiale et traditionnelle, autour d'une bonne table, que vous pourrez apprécier la spécialité de Verdun, la célèbre pôchouse verdunoise, mais aussi les spécialités bourguignonnes telles que le jambon persillé, la friture, les cuisses de grenouilles, œuf en meurette, ou encore le coq au vin...



## Les Trois Maures

☎ 03 85 91 51 17  
20 Place de la Liberté

3.5 km  
📍 VERDUN-CIEL



En famille, entre amis ou en groupe, venez apprécier une cuisine traditionnelle et déguster les spécialités régionales : pôchouse, grenouilles, escargots de Bourgogne...



## Boulangerie de l'Eglise

☎ 03 85 91 82 12  
6 Rue de la République

3.5 km  
📍 VERDUN-CIEL



La boulangerie de l'Eglise vous propose une belle variété de pain et de viennoiserie.



## Le café de Paris

☎ 03 85 91 80 29  
Rue de la République

3.6 km  
📍 VERDUN-CIEL



Le café de Paris vous accueille pour une pause autour de boissons fraîches ou chaudes.



# Mes recommandations (suite)

Le magazine Saône Doubs Bresse

Toutes les activités

OFFICE DE TOURISME SAÔNE DOUBS BRESSE  
[WWW.SAONEDOUBSBRESSETOURISME.FR](http://WWW.SAONEDOUBSBRESSETOURISME.FR)



## Boulangerie la Michotte

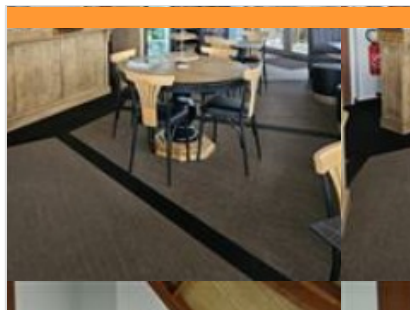
☎ 03 85 91 90 22

20 Rue de la République

3.6 km  
📍 VERDUN-CIEL



La boulangerie La Michotte propose chaque jour des pains, viennoiseries et pâtisseries aux saveurs gourmandes et raffinées.



## Bistro de la Confluence

☎ 03 85 91 80 81

1, place Louis Charvot

🌐 <https://www.portconfluence.fr/bnb/bnb-1>

3.6 km  
📍 VERDUN-CIEL



A La capitainerie, au bistro la Confluence, Nathalie vous accueille tous les jours d'avril à octobre dans un cadre idyllique. Depuis son balcon surplombant le Doubs, vous pourrez profiter de ses boissons chaudes ou fraîches, découvrir son bar à vin, ses bières artisanales du Jura et ses glaces de Franche Comté tout en observant les arrivées et départs des bateaux du monde entier.



## La Petite Marquise

☎ 03 85 91 51 64#06 06 97 18 46

15 Rue de la République

🌐 <https://www.lapetitemarquise-verdun.fr/>

3.6 km  
📍 VERDUN-CIEL



La Petite Marquise est un établissement proposant un service traiteur sur place, à emporter ou pour l'organisation de vos événements. La Petite Marquise fait également salon de thé et propose de la petite restauration. Les produits proposés sont de qualité, et variés, en effet, chaque semaine, la Petite Marquise vous prépare des menus savoureux, à récupérer sur place.



## Verdun Kebab

☎ 03 85 41 27 89

17 Rue de la République

3.6 km  
📍 VERDUN-CIEL



Cet établissement est spécialisé dans la vente de Kebab, plat originaire de Turquie.



## Chez P'tit Coeur

☎ 09 51 78 46 68

7 Place de la Halle

3.6 km  
📍 VERDUN-CIEL



En toute saison, une ambiance conviviale et familiale se dégage de Chez P'tit Coeur. Bien plus qu'un café/bar, l'établissement est un lieu de rencontre et d'échanges agréable. Une restauration rapide est proposée tout au long de l'année. En période estivale une terrasse ombragée permet de se restaurer.

# Mes recommandations (suite)

Le magazine Saône Doubs Bresse

Toutes les activités

OFFICE DE TOURISME SAÔNE DOUBS BRESSE  
[WWW.SAONEDOUBSBRESSETOURISME.FR](http://WWW.SAONEDOUBSBRESSETOURISME.FR)



## Hostellerie Bourguignonne

☎ 03 85 91 51 45#06 81 34 21 22  
2, avenue Président Borgeot

🌐 <http://www.hostelleriebourguignonne.co>

4.1 km

📍 VERDUN-CIEL



Didier DENIS, double talent, d'un côté le terroir, la tradition, de l'autre, les recettes allégées, le goût retrouvé, les produits rois. Carpe, tanche, anguille, brochet...l'Hostellerie Bourguignonne est le temple de la pêcheuse verdunoise, matelote de poissons de rivière à l'ail et au vin blanc. Profitez de la terrasse aux beaux jours. L'établissement peut être privatisé pour vos événements personnels et professionnels.



## La Table d'Hauterive

☎ 03 85 91 55 56#06 86 44 49 31  
8 Rue du Moulin Hameau d'Hauterive

🌐 <https://lemoulinindhauterive.fr/>

4.2 km

📍 SAINT-GERVAIS-EN-VALLIERE



Repris et entièrement rénové (intérieur et extérieur) par la famille Laligant en juillet 2018, Le Moulin d'Hauterive vous ouvre les portes de son hôtel 3 étoiles et de son restaurant semi-gastronomique à Saint-Gervais-en-Vallière en Mai 2021. Loin du bruit de la ville, vous pourrez profiter d'un moment de détente dans un cadre idyllique... Venez découvrir les chambres de charme et la cuisine traditionnelle de cet établissement lors d'un week-end en amoureux, d'un séjour en famille ou d'un déplacement professionnel... Dans une ambiance raffinée et chaleureuse, les Laligant partageront leur coup de cœur pour ce lieu unique ainsi que leur belle histoire de famille, initiée par Noël, le père, sa femme Isabelle et leurs deux enfants Maëva et Quentin.



## Guinguette l'Eau à la Bouche

☎ 03 45 28 82 93  
Rue du Bac

5.3 km

📍 GERGY



Guinguette en bord de Saône : un cadre sympathique pour un repas en amoureux, en famille ou entre amis. Cuisine en lien avec les producteurs locaux. Terrasse en bord de Saône le long de la voie bleue et de l'eurovision 6 Animations musicales les vendredis soir de mi juin à fin août.



## La petite boulangère

☎ 03 85 41 81 20#06 77 06 45 62  
29 Rue du Bourg

5.6 km

📍 VERDUN-CIEL



La petite boulangère vous propose différents pains, un assortiment de viennoiseries et de la pâtisserie.



## La Marmite

☎ 03 85 97 77 67#06 03 28 53 96  
28 Rue du Bourg

5.6 km

📍 VERDUN-CIEL



Le restaurant la Marmite vous propose une cuisine du terroir avec une restauration traditionnelle et des produits locaux. Retrouvez également 7/7 le distrib' avec des plats à emporter.



# Mes recommandations (suite)

Le magazine Saône Doubs Bresse

Toutes les activités

OFFICE DE TOURISME SAÔNE DOUBS BRESSE  
[WWW.SAONEDOUBSBRESSETOURISME.FR](http://WWW.SAONEDOUBSBRESSETOURISME.FR)



## Piscine intercommunale

☎ 03 85 91 51 03

Quai du Doubs Prolongé

🌐 <http://www.saonedoubsbresse.fr/sports/>

2.7 km

📍 VERDUN-CIEL



Située en pleine nature, en bordure de la rivière, la piscine intercommunale Saône Doubs Bresse, entièrement rénovée en 2021, offre un cadre idéal pour vos escapades estivales en famille. Des bassins et des installations ludiques pour tous les âges, des espaces verts aménagés, tout invite au loisir et à la détente dans une ambiance familiale et conviviale.



## Location de kayaks : balade autour de Verdun-Ciel

Le Pré

2.7 km

📍 VERDUN-CIEL



Partez à la découverte de paysages où la faune, la flore et l'eau se rencontrent. Plusieurs parcours vous seront suggérés pour passer une journée inoubliable en famille ou entre amis. De 1h à la demi-journée, choisissez ce qui vous convient le mieux !



## Location de kayak : descente de la rivière du Doubs

☎ 03 85 91 87 52

11 rue de Beaune

🌐 <https://www.saonedoubsbressetourisme.fr>

3.5 km

📍 VERDUN-CIEL



Vous cherchez à faire du canoë-kayak près de Chalon-sur-Saône, Beaune et Dijon ? De début juillet à fin août, louez un kayak monoplace ou biplace pour descendre la rivière du Doubs depuis Navilly (14km, 4h), Pontoux (10km, 2h30) ou Saunières (6km, 1h30) jusqu'à Verdun-Ciel. Les parcours ne présentent aucune difficulté et sont adaptés à toute la famille ! Tout au long de cette sortie paisible au fil de l'eau en Bourgogne, vous verrez la nature sous un angle différent et pourrez facilement découvrir la faune sauvage qu'abrite cet environnement naturel. Les enfants peuvent commencer de naviguer en kayak à partir de 5 ans. Jusqu'à 12 ans ils doivent être accompagnés d'une personne majeure. Réservation obligatoire (possibilité de réserver en ligne).



## Location de vélos à l'office de tourisme

☎ 03 85 91 87 52

11 Rue de Beaune

🌐 <https://www.saonedoubsbressetourisme.fr>

3.5 km

📍 VERDUN-CIEL



Partez à la découverte des alentours de Verdun-Ciel en vélo électrique ! De la demi-journée à plusieurs jours, les possibilités sont larges et vous laissent la liberté de construire votre itinéraire à votre guise.



## Rosalies de la Confluence

☎ 03 85 91 80 81

Place Louis Charvot

🌐 <https://portconfluence.fr>

3.5 km

📍 VERDUN-CIEL



Vivez une expérience ludique et originale au bord du Doubs et de la Saône à bord d'une rosalie !

# Mes recommandations (suite)

Le magazine Saône Doubs Bresse

Toutes les activités

OFFICE DE TOURISME SAÔNE DOUBS BRESSE  
[WWW.SAONEDOUBSBRESSETOURISME.FR](http://WWW.SAONEDOUBSBRESSETOURISME.FR)



## Kayak de la confluence

☎ 03 85 91 80 81

1 Place Louis Charvot

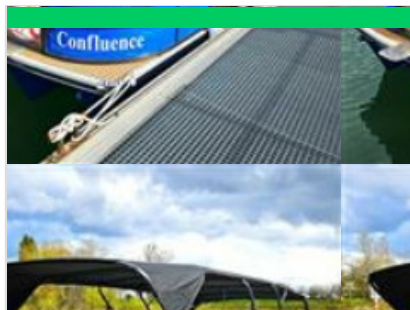
🌐 <https://www.portconfluence.fr>

3.5 km

📍 VERDUN-CIEL



La capitainerie la Confluence vous accueille en bas de sa mise à l'eau pour profiter d'une balade en kayak biplace.



## Balade en bateau - Confluence

☎ 03 85 91 80 81

1 Place Louis Charvot

🌐 <https://portconfluence.fr>

3.5 km

📍 VERDUN-CIEL



PROBLEME TECHNIQUE EN 2025. PAS DE BALADE. Une envie d'escapade fluviale ? Montez à bord du bateau Confluence pouvant accueillir 13 personnes et regardez les paysages défiler. Au choix, plusieurs parcours sur le Doubs et sur la Saône. Le bateau peut être privaté sur demande.



## D'Ici et D'Ailleurs

Rue de la Maladière

3.8 km

📍 SAINT-GERVAIS-EN-VALLIERE



La dégustation à l'aveugle est un exercice difficile, lorsque vous ignorez tout du vin que vous dégustez, vous ne pouvez vous rattacher qu'à des indices...Aymeric se déplace sur rendez-vous pour vous faire découvrir du vin de tous les horizons. Accompagné par un plateau de fromages et de charcuterie, vous procéderez avec lui, en toute convivialité à l'analyse des vins dégustés.



## Circuit du patrimoine de Verdun-Ciel

☎ 03 85 91 87 52

3.5 km



Le canton de Verdun est habité depuis la préhistoire, la ville fût donc le témoin de nombreux événements historiques, qui ont façonné son paysage. Aujourd'hui, nous pouvons apercevoir les traces de son passé, en rencontrant quelques fortifications qui ont subsisté à travers les périodes. Tours, vieilles bâtisses, petits murs d'enceinte sont à découvrir. Accompagné d'un dépliant, retracez l'histoire du Vieux Verdun en suivant le tracé qui vous guidera jusqu'au retour.







Map data ©2026 Google